



年	(1874) 明治7	(1884) 明治17	(1894) 明治27	(1904) 明治37	(1914) 大正3	(1924) 大正13	(1934) 昭和9	(1944) 昭和19	(1954) 昭和29	(1964) 昭和39	(1974) 昭和49	(1984) 昭和59	(1994) 平成6	(2004) 平成16	(2014) 平成26	(2024) 令和6
---	---------------	----------------	----------------	----------------	---------------	----------------	---------------	----------------	----------------	----------------	----------------	----------------	---------------	----------------	----------------	---------------


<p>出東小学校校歌</p> <p>作詞 石森延男 作曲 信時 潔</p> <p>(一) みなかみ遠き 斐伊川の 流れはたえず はるかなり ああ限りなき わがのぞみ きよらにもちて とともに進まん</p> <p>(二) 雲またゆかし 旅伏山 姿はつねに かわるなし ああ峰のこと わがからだ あらしにたえて つよく育てん</p> <p>(三) 朝の光 そのままに 夕べの色を そのままに よく映しとる 宍道湖の おもてに学び のびん正しく</p>	<p>出東尋常高等小学校校歌</p> <p>作詞 谷口 為次 作曲 湯浅万次郎</p> <p>(一) 斐伊川そそぐ千町田の 實のりゆたかに平和なる 模範の村と仰がれて はまれば高し旅伏山</p> <p>(二) 村のまなかにそそり立つ わが学び舎の教へ草 笑行く御世に後れじと 茂る若業に力あり</p> <p>(三) 誠の道を一筋に 愛と勇とのおゆみなく 勤め励みて村のため 御國のために盡さなむ</p>		
	<p>出東小学校校歌</p>		

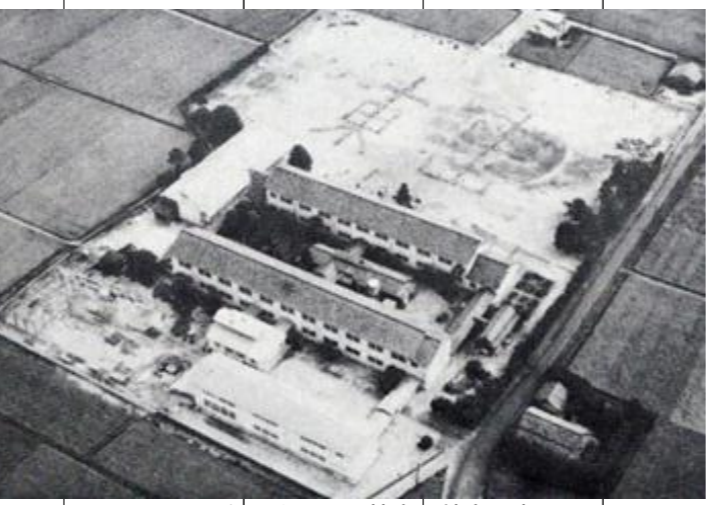
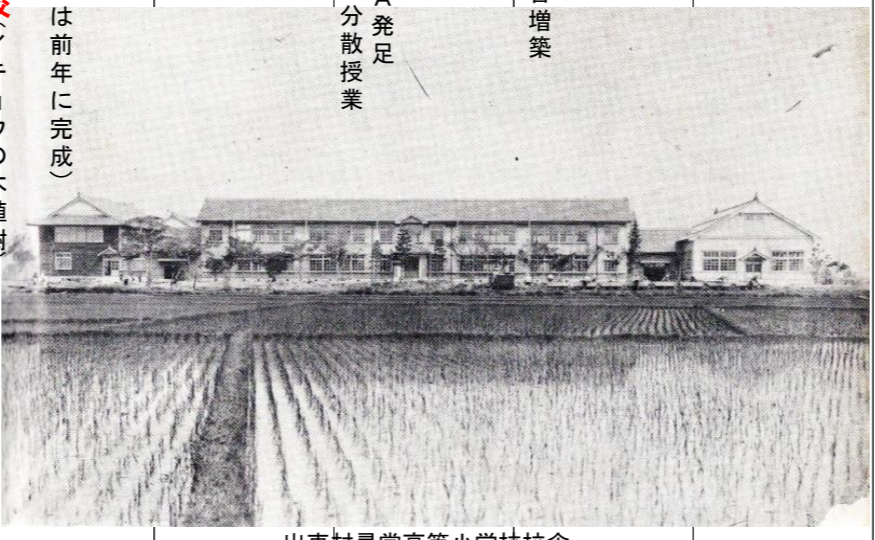
出 東 小 学 校

<p>第23中学校区129番 沖洲小学校 (分校)</p> <p>7・9 沖洲小学校開校 訓導 足立鈴雄氏宅を校舎にする</p> <p>15・4 三分市小学校の分校となる</p>	<p>沖洲尋常小学校</p> <p>18・10 沖洲三ツ久保に校舎を新築</p> <p>20・6 沖洲簡易小学校</p> <p>22・4 出東第二簡易小学校</p> <p>25・9 沖洲尋常小学校</p> <p>29・8 校舎新築</p> <p>43・6 校舎増築</p> <p>玉攻可 (日下部鳴鶴 書 植田元吉郎 寄贈)</p>  <p>沖洲尋常小学校校舎</p>	<p>出東尋常高等小学校校歌</p> <p>13・3 出東村尋常高等小学校開校(イチヨウの木植樹)</p> <p>14・12 文集「あけぼの」創刊</p> <p>15・6 黒目一本松に新校舎完成(講堂は前年に完成)</p>	<p>出東村立出東小学校</p> <p>16・4 出東村立出東小学校 PTA 発足</p> <p>2022 校舎を軍隊が使用 地区ごとに分散授業</p>	<p>斐伊川村立出東小学校</p> <p>30・4 斐伊川村立出東小学校北校舎増築</p> <p>34・12 校庭拡張工事完成</p>	<p>給食室が完成し学校給食開始</p> <p>38・2 給食室が完成し学校給食開始</p> <p>40・4 斐伊川町立出東小学校</p> <p>42・4 新(現在の)校舎完成</p> <p>46・3 「すずかけ」第一号創刊</p> <p>47・7 プール完成</p>	<p>相撲場完成 11 体育館完成</p> <p>50・3 開校百年記念式典 押しボタン信号機設置</p> <p>53・3 相撲場完成 11 体育館完成</p>	<p>島根県教育研究大会会場</p> <p>6・2 新(現在の)北館完成</p> <p>12・7 新(現在の)プール完成</p> <p>13・4 学童保育開始 6 職員室等エアカン設置</p> <p>14・11 文部省指定「園と口の健康づくり」研究発表大会</p> <p>14・4 通学用バス運行開始 7 愛鳥モデル校指定</p> <p>16・21世紀・新しい時代の健康教育推進学校「優秀校受賞</p> <p>17・410 第40回斐伊川の教育研究協議会開催</p> <p>20・げんき学級開設</p> <p>22・1010 校舎耐震化工事</p> <p>23・1010 校舎耐震化工事</p> <p>24・1010 文科省指定人権・同和教育研究発表会 体育館耐震化工事</p>	<p>1・6 普通教室エアカン設置</p> <p>3・5 三分市小学校開校より百五十周年</p> <p>4・9 沖洲小学校開校より百五十周年</p>
---------------------------------------------------------------------------------------------------	----------------------------------------------------------------------------------------------------------------------------------------------------------------------------------------------------------------------------------------------------------------------------	-----------------------------------------------------------------------------------------------------------------	------------------------------------------------------------------------------	---------------------------------------------------------------------	----------------------------------------------------------------------------------------------------------------------------------------	----------------------------------------------------------------------------------	-----------------------------------------------------------------------------------------------------------------------------------------------------------------------------------------------------------------------------------------------------------------------------------------------------------------------------------------------------	----------------------------------------------------------------------------

三 分 市 尋 常 小 学 校

<p>第23中学校区132番 三分市小学校</p> <p>6・5 三分市小学校開校 訓導 黒田龍二 三分市小橋「靈誠軒」を校舎にする</p> <p>6・5 三分市小学校開校 訓導 黒田龍二 三分市小橋「靈誠軒」を校舎にする</p> <p>6・5 三分市小学校開校 訓導 黒田龍二 三分市小橋「靈誠軒」を校舎にする</p>	<p>三分市尋常小学校</p> <p>20・6 三分市尋常小学校</p> <p>25・8 川東分校を統合</p> <p>26・8 三分市川中に新校舎完成 校歌・校旗制定</p> <p>38・7 補習科開設</p> <p>40・3 高等科併設</p> <p>4・4 実業補習学校付設</p>  <p>三分市尋常小学校校舎</p>	<p>川東分校</p> <p>13・7 川東分校開校(三分市剣先)</p> <p>20・6 川東簡易小学校</p> <p>22・4 出東第一簡易小学校</p> <p>持田和右衛門氏宅</p>	<p>出東村尋常高等小学校校舎</p> <p>30・4 斐伊川村立出東小学校北校舎増築</p> <p>34・12 校庭拡張工事完成</p> <p>38・2 給食室が完成し学校給食開始</p> <p>40・4 斐伊川町立出東小学校</p> <p>42・4 新(現在の)校舎完成</p> <p>46・3 「すずかけ」第一号創刊</p> <p>47・7 プール完成</p> <p>50・3 開校百年記念式典 押しボタン信号機設置</p> <p>53・3 相撲場完成 11 体育館完成</p>	<p>島根県教育研究大会会場</p> <p>6・2 新(現在の)北館完成</p> <p>12・7 新(現在の)プール完成</p> <p>13・4 学童保育開始 6 職員室等エアカン設置</p> <p>14・11 文部省指定「園と口の健康づくり」研究発表大会</p> <p>14・4 通学用バス運行開始 7 愛鳥モデル校指定</p> <p>16・21世紀・新しい時代の健康教育推進学校「優秀校受賞</p> <p>17・410 第40回斐伊川の教育研究協議会開催</p> <p>20・げんき学級開設</p> <p>22・1010 校舎耐震化工事</p> <p>23・1010 校舎耐震化工事</p> <p>24・1010 文科省指定人権・同和教育研究発表会 体育館耐震化工事</p>	<p>1・6 普通教室エアカン設置</p> <p>3・5 三分市小学校開校より百五十周年</p> <p>4・9 沖洲小学校開校より百五十周年</p>
----------------------------------------------------------------------------------------------------------------------------------------------------------------------------------	---------------------------------------------------------------------------------------------------------------------------------------------------------------------------------------------------------------------------------------------------------	-------------------------------------------------------------------------------------------------	----------------------------------------------------------------------------------------------------------------------------------------------------------------------------------------------------------------------------------------------------	-----------------------------------------------------------------------------------------------------------------------------------------------------------------------------------------------------------------------------------------------------------------------------------------------------------------------------------------------------	----------------------------------------------------------------------------

<p>川東分校</p> <p>13・7 川東分校開校(三分市剣先)</p> <p>20・6 川東簡易小学校</p> <p>22・4 出東第一簡易小学校</p> <p>持田和右衛門氏宅</p> 	<p>三分市尋常小学校校舎</p> <p>20・6 川東分校を統合</p> <p>26・8 三分市川中に新校舎完成 校歌・校旗制定</p> <p>38・7 補習科開設</p> <p>40・3 高等科併設</p> <p>4・4 実業補習学校付設</p> <p>川東分校</p> 	<p>出東村尋常高等小学校校舎</p> <p>30・4 斐伊川村立出東小学校北校舎増築</p> <p>34・12 校庭拡張工事完成</p> <p>38・2 給食室が完成し学校給食開始</p> <p>40・4 斐伊川町立出東小学校</p> <p>42・4 新(現在の)校舎完成</p> <p>46・3 「すずかけ」第一号創刊</p> <p>47・7 プール完成</p> <p>50・3 開校百年記念式典 押しボタン信号機設置</p> <p>53・3 相撲場完成 11 体育館完成</p>	<p>島根県教育研究大会会場</p> <p>6・2 新(現在の)北館完成</p> <p>12・7 新(現在の)プール完成</p> <p>13・4 学童保育開始 6 職員室等エアカン設置</p> <p>14・11 文部省指定「園と口の健康づくり」研究発表大会</p> <p>14・4 通学用バス運行開始 7 愛鳥モデル校指定</p> <p>16・21世紀・新しい時代の健康教育推進学校「優秀校受賞</p> <p>17・410 第40回斐伊川の教育研究協議会開催</p> <p>20・げんき学級開設</p> <p>22・1010 校舎耐震化工事</p> <p>23・1010 校舎耐震化工事</p> <p>24・1010 文科省指定人権・同和教育研究発表会 体育館耐震化工事</p>	<p>1・6 普通教室エアカン設置</p> <p>3・5 三分市小学校開校より百五十周年</p> <p>4・9 沖洲小学校開校より百五十周年</p>
-------------------------------------------------------------------------------------------------------------------------------------------------------------------------------------	--------------------------------------------------------------------------------------------------------------------------------------------------------------------------------------------------------------------------------	----------------------------------------------------------------------------------------------------------------------------------------------------------------------------------------------------------------------------------------------------	-----------------------------------------------------------------------------------------------------------------------------------------------------------------------------------------------------------------------------------------------------------------------------------------------------------------------------------------------------	----------------------------------------------------------------------------



旧講堂と旧プール。講堂の西にイチヨウ、東にすずかけの大樹。(昭和53年)



北館完成時に全校で記念写真(平成6年)

学校の歴史

↑足立鈴雄氏宅私塾

↑勝部本右衛門氏の郷校「靈誠軒」

